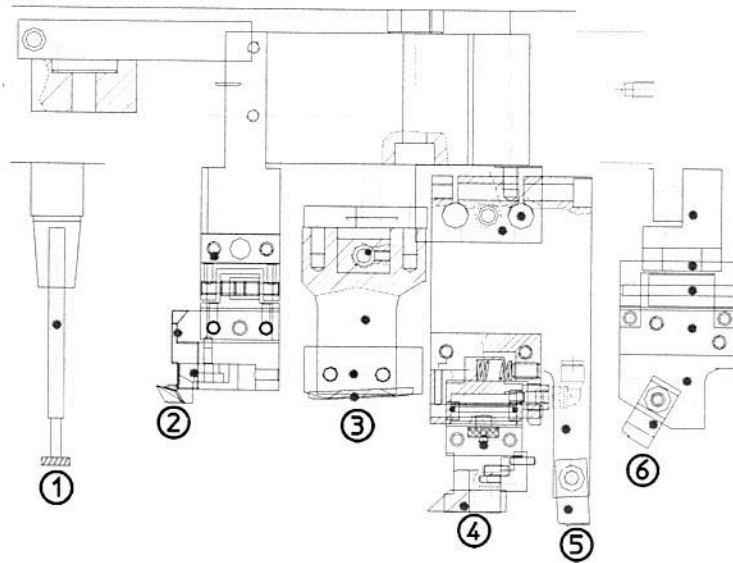




# Werkzeuge

Die Firma  **stürtz** übernimmt keine Haftung beim Einsatz von Fremdfabrikaten!

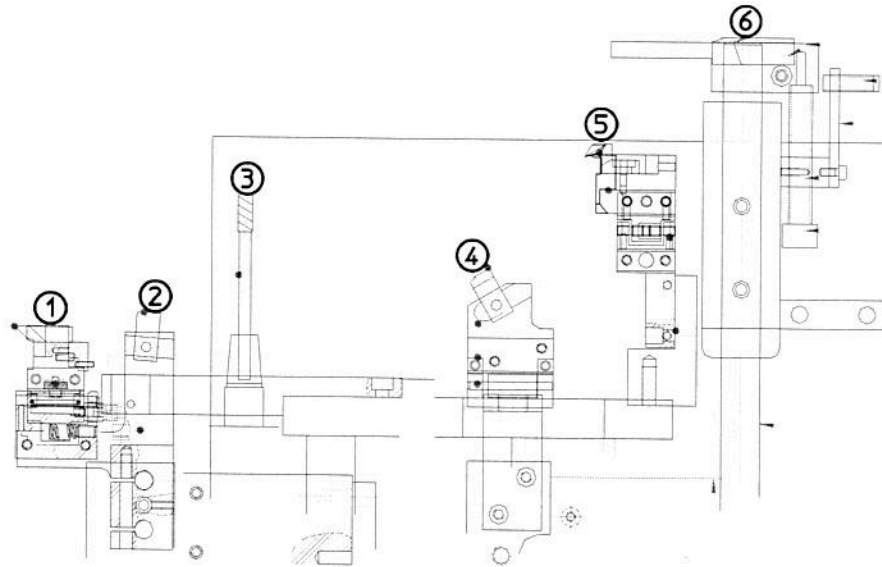
## obere Bearbeitungseinheit



Pos	Artikel	Bezeichnung	
1	206475	Messer KISI 80° HM	13x8.0x30 , für 2 + 4-AS Hartmetall
2	210260	Ziehmesser	FL 2.8x0.5 ,li ch.Ni.Tefl.
3	220531	T-Nutenfräser	drm 9 x 3 Schaft:6 /100 lang
4	192500	Ziehmesser	SI 40°, li. (124551 TIN-Beschichtet)
5	208330	Inneneckmesser	13x15x28 ziehend mit TIN besch.
6	211547	Folienmesser	FL 0,05 erh.B = 19,5/L = 40 R200 VHM



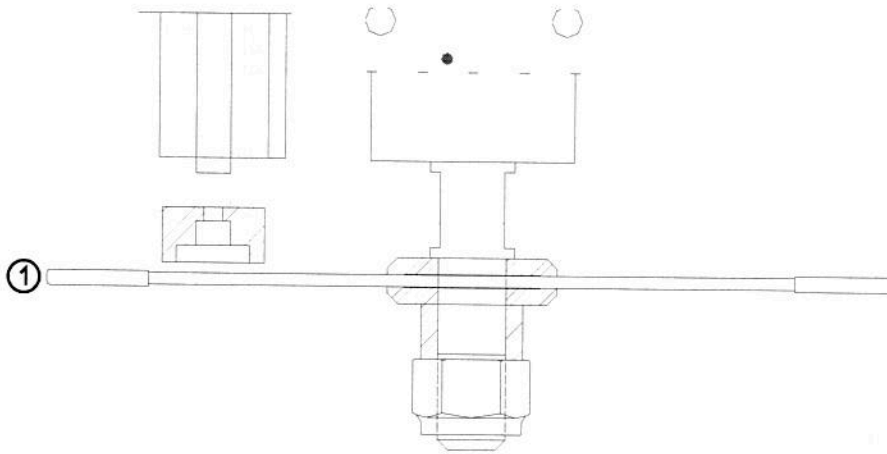
## untere Bearbeitungseinheit



Pos	Artikel	Bezeichnung	
1	166479	Bohrnutenfräser	TIN-besch. 7,5mm 95mm lang
2	208330	Inneneckmesser	13x15x28 ziehend mit TIN besch.
3	211547	Folienmesser	FL 0,05 erh.B=19,5/L=40 R200 VHM
4	206475	Messer KISI 80° HM	13x8.0x30 , für 2 + 4-AS Hartmetall
5	210260	Ziehmesser	FL 2.8x0.5 ,li ch.Ni.Tefl.
6	192500	Ziehmesser	SI 40°, li. (124551 TIN-Beschichtet)



## Außenkonturfräse



Pos.	Artikel	Benennung
1	196581	Sägeblatt HM R1 mit Mutter/! D: 250 b: 4,5 d: 20 Z: 52/8 ab 01/2004